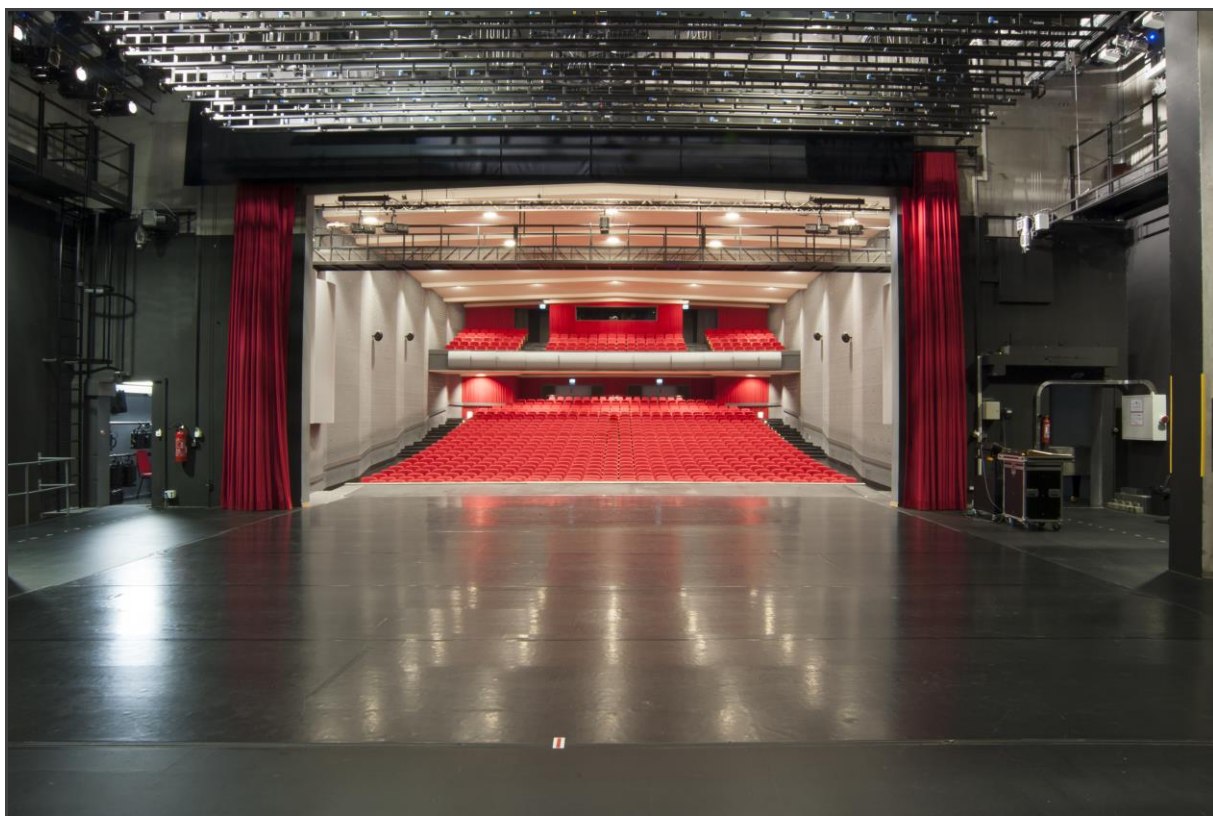


# THEATRE *M*ARTOLET

## ABBAYE DE SAINT-MAURICE

### Fiche technique



#### **Adresse du Théâtre**

Rue Charles-Emmanuel de Rivaz  
1890 St-Maurice

#### **GPS, coordonnées**

Latitude 46.2185655  
Longitude 7.0031272

#### **Direction technique du Théâtre**

Baptiste Coutaz  
Av. d'Agaune 11  
1890 St-Maurice

+41(0)24 471 55 10 / +41(0)79 487 30 85  
regie@martolet.ch

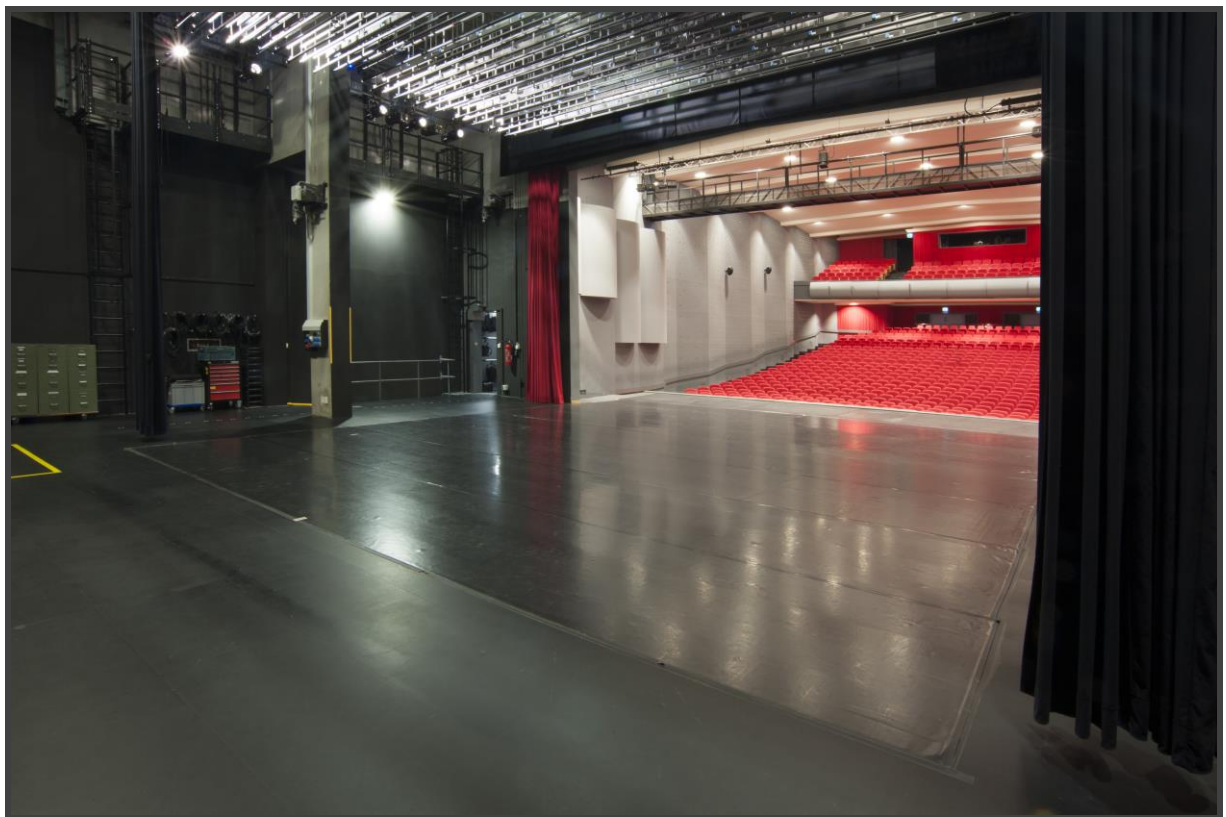
## Table des matières

<b>GENERALITES</b>	<b>3</b>
<b>SALLE</b>	<b>3</b>
<b>REGIE</b>	<b>4</b>
<b>ACCES DECORS</b>	<b>4</b>
<b>SCENE ET FOSSE D'ORCHESTRE</b>	<b>4</b>
<b>RIDEAUX</b>	<b>4</b>
<b>PORTEUSES ET PASSERELLES</b>	<b>4</b>
<b>LOGES</b>	<b>5</b>
<b>PRATICABLES</b>	<b>7</b>
<b>LUMIERE</b>	<b>7</b>
<b>PROJECTEURS</b>	<b>7</b>
<b>PIEDS</b>	<b>7</b>
<b>JEU D'ORGUE</b>	<b>7</b>
<b>ELECTRICITE &amp; GRADATEURS</b>	<b>7</b>
<b>CABLAGE</b>	<b>7</b>
<b>REGLAGES</b>	<b>7</b>
<b>SONORISATION</b>	<b>8</b>
<b>REGIE</b>	<b>8</b>
<b>AMPLIFICATION</b>	<b>8</b>
<b>ENCEINTES</b>	<b>8</b>
<b>PERIPHERIQUES</b>	ERREUR ! SIGNET NON DEFINI.
<b>MICROS &amp; DI</b>	<b>8</b>
<b>PIEDS</b>	<b>8</b>
<b>LECTEURS</b>	<b>9</b>
<b>PUISSANCE SON</b>	<b>9</b>
<b>INTERCOM</b>	<b>10</b>
<b>CABLAGE</b>	<b>10</b>
<b>MULTICORPS</b>	<b>10</b>
<b>VIDEO</b>	<b>10</b>
<b>DIFFUSION/CARACTERISTIQUES</b>	<b>10</b>
<b>ECRAN</b>	<b>10</b>
<b>PIANO</b>	<b>10</b>
<b>ACCES MATERIEL TECHNIQUE</b>	<b>11</b>

## Généralités

### Salle

- 925 places (balcon et parterre) jauge maximale  
comprenant la rangée 27bis (16 places) + 2 rangs sur l'avant-scène (36 places)  
parterre 757 places  
balcon 168 places
- salle en pente avec deux allées latérales
- fosse d'orchestre sur vérins  
Si la fosse d'orchestre n'est pas utilisée l'espace libre peut accueillir  
36 chaises supplémentaires : 1x19 / 1 x17 (places n° 901 à 936)
- entrée du public en fond de salle par deux portes battantes
- l'entrée du public fait office de sortie de secours, avec une autre au bas de la salle à jardin.
- 1 passerelle technique – distance du proscenium = 2,35m distance scène fixe 5,05m
- éclairage de la salle pilotable en DMX circuits 98 et 99 ou manuellement en régie ou depuis le plateau



## Régie

- cabine son et lumière (en dessus du balcon)
- 2 postes pour poursuite à jardin et à cour (à la même hauteur que la cabine) ainsi que depuis la cabine de régie à l'axe
- 2 postes régie : le premier en milieu de salle (espace disponible 4,8/2,5m.) et le deuxième en fond de salle

## Accès décors

- la scène est à 9m en sous-sol
- accès des décors et du matériel par 2 monte-charges
- 1<sup>er</sup> niveau O : longueur 3m x 1,88m
- 2<sup>ème</sup> niveau -1 : longueur 3m x 1,69m (Attention porte intermédiaire de 2,7m de diagonale)
- Charge utile 1T

## Scène et fosse d'orchestre

- cadre de scène ouverture : 10,15m hauteur 5,60m
- distance du bord de scène fixe au rideau 1,7m
- distance du bord du proscenium à la scène fixe 2,45m
- hauteur sous perches 7,5m
- profondeur 1<sup>er</sup> pilier (inclus fosse d'orchestre) : 10 m
- distance entre les piliers 11,98m
- profondeur jusqu'à la dernière perche avec fosse : 13,25m
- profondeur jusqu'à la dernière perche sans fosse : 10,80m
- fosse d'orchestre : longueur 10,2m largeur 3,5m
- dégagement jardin (4m15 x 12,30m) cour (3,18m x 12,70m)
- dégagement pour aile son à jardin et à cour 2,7m / 2,5m
- profondeur hors proscenium 16,71m
- dégagement mur à mur largeur 18,51m

## Rideaux

- avant-scène : rideaux à la grecque à tirage manuel (jardin & cour) en 2 parties couleur rouge
- frise : 7 frises de 12x 1m
- pendrillons : 12 pendrillons velours noir – 3x7m type Clivia 5,3 – B1
- patience : 1 patience (tirage à main jardin) velours noir 11m/7m
- tapis de danse Harlequin Duo pro : couvrant tout le plateau, noir ou blanc installé de jardin à cour
- Cylo Gerriets / opera 200 DIN 4102 B1 / 12x7m en blanc mat


## Porteuses et passerelles

- 1 passerelle de face à 6,75m du cadre de scène équipée de DMX, 2 directs et 12 circuits régulés
- 1 structure triangulaire de 300x300mm longueurs 12 m motorisée à 3,40m du cadre de scène Equipée de 12 lignes régulées
- 1 perche avant-scène à 1,3m du cadre de scène équipée de 12 circuits régulés
- 32 perches motorisées de 12m réparties tous les 25cm charge utile 300kg avec extension de 1m de chaque côté
- Les perches n°2,5,8,11,14,17,21,24,27,30 sont équipées de 10 circuits régulés, de deux direct et DMX

Passerelle Jardin et cour équipée de 12 circuits régulés 2kW, 1 ligne 5kW, direct et DMX

Perche allemande jardin et cour

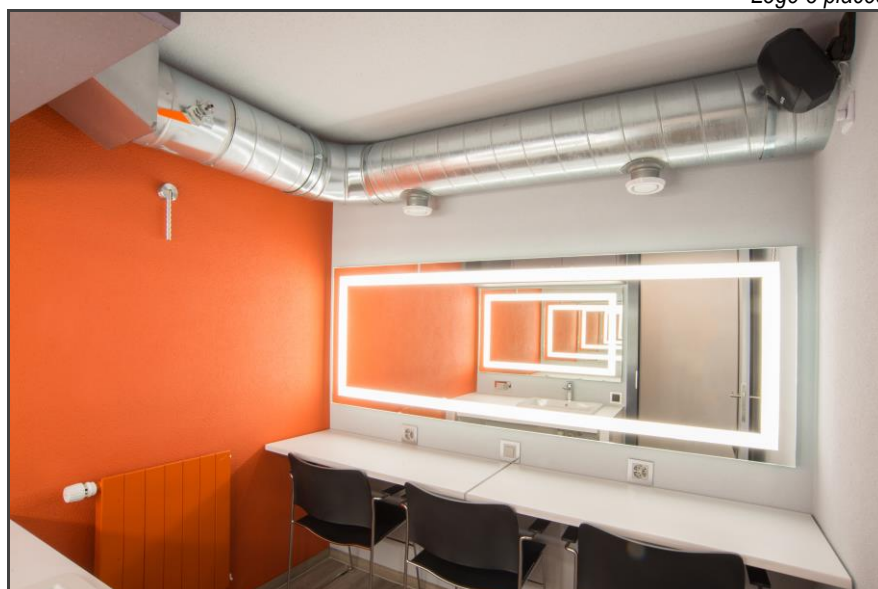
## Loges

- 1 loge pour 3 personnes, une loge pour 4 et 1 grande loge pour 10 personnes, situées au niveau de la scène au lointain
- 1 loge en sous scène pour 14 personnes avec miroirs
- espace cuisine avec plaque à induction, frigo...
- banquette avec table, 6 chaises, miroirs et lavabos
- accès aux loges depuis lointain scène, côtés cour et jardin
- toutes les loges sont équipées de miroirs, lavabos (eau chaude et froide), lumières et prises électriques
- 2 douches et 2 wc
- machine à café
- planche et fer à repasser
- portants et miroir sur pieds
- accès internet dans chaque loge et WIFI 
- retour son plateau dans chaque loge avec variateur

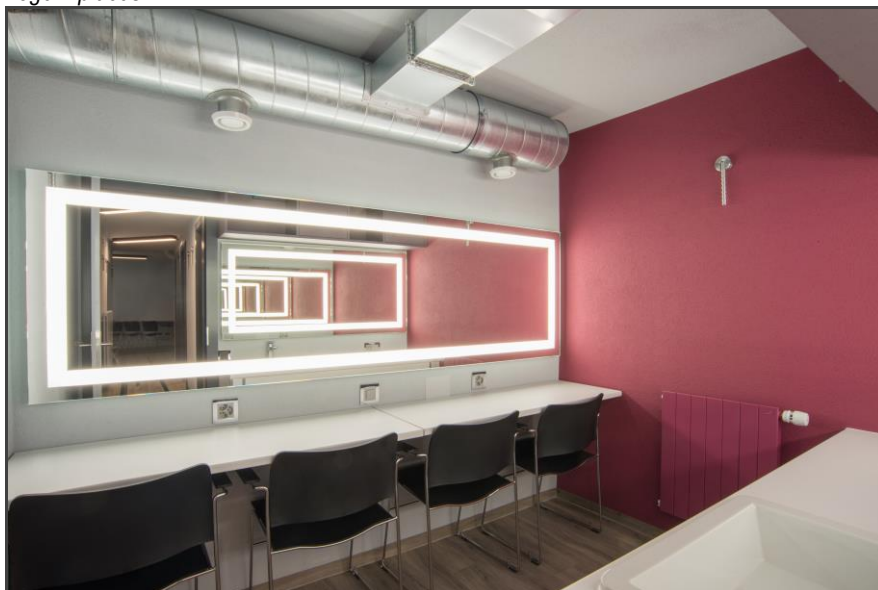
Loge 10 places



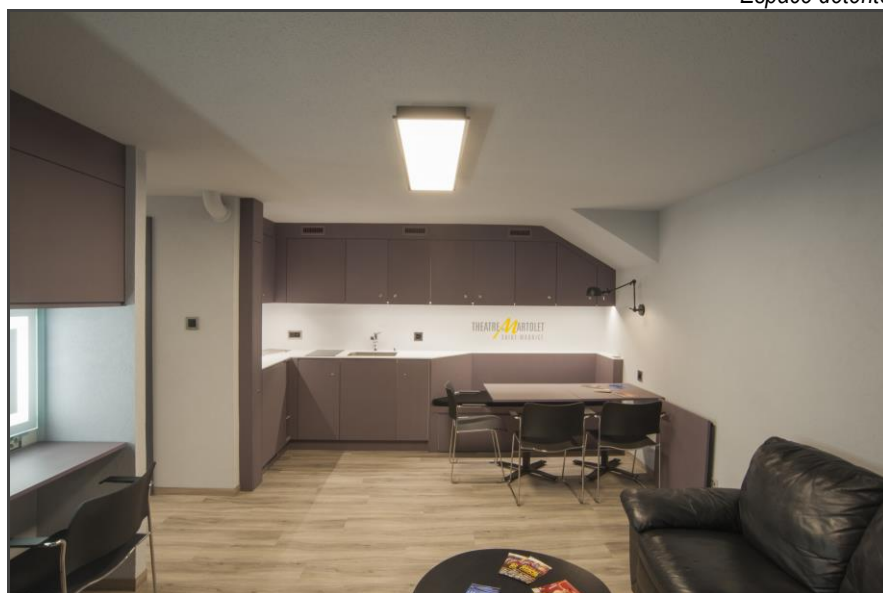
Loge 3 places



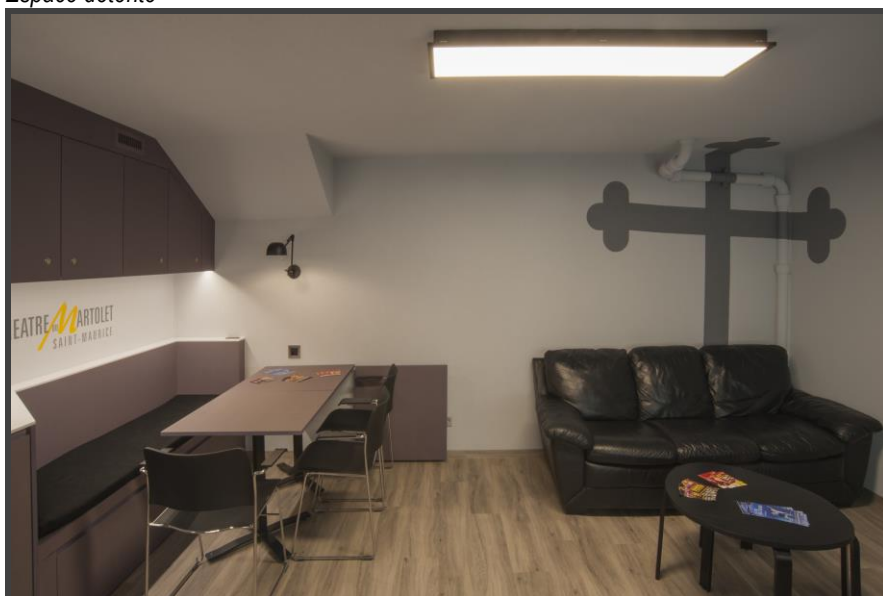
Loge 4 places



Espace détente



Espace détente



## Praticables

Prolyte stage Dex – 25 pièces avec pieds de 20/40/60/80/100 cm  
5 barrières noir de 2m/1m – pinces de fixation

## Lumière

### Projecteurs

Nombre	Puissance	Type	modèle	Ouverture	Porte-filtre (cm)
14	1kW	PC JULIAT	Hpc 310	7° à 63°	21,5x21,5
12	2kW	PC JULIAT	Hpc 329	16° à 72°	24,5x24,5
12	1kW	PC JULIAT	Hpc 306	11° à 55°	18x18
6*	1kW	Découpe JULIAT	614s	13° à 42°	18x18
10	1kW	Découpe JULIAT	614sx	16° à 35°	18x18
24	1kW	PAR THOMAS	CP-62		
6	1kW	Horiziode ADB	ACP-1000	Asymétrique	
1 poursuite GRIVEN Dardo 1200msr avec changeur de couleurs, dimmer et iris					

NB: - possibilité de location de matériel supplémentaire  
- tous nos pc sont équipés de coupe flux  
- les découpes sont toutes équipées d'iris et de porte gobo  
- assortiment de lampes pour les PAR VN5P/NSP/MFL  
CP60/61/62

### Pieds

6 pieds - hauteur : 2,4 à 3,5m

### Jeu d'orgue

Pupitre ETC Element 40, 250 Channels avec écran 22 pouce

### Electricité & gradateurs

- gradateurs ADB EURODIM Twin / 180 circuits en 3kW et 6 circuits en 5kW
- alimentation supplémentaire en fond de scène pilier jardin & cour : 1x16A / 1x32A / 5xT23 / 2xT15
- 10 lignes régulées sur pilier jardin & cour
- Alimentation 63A CEE400V séparée au lointain cour
- puissance sur scène : 3x100A à l'avant-scène jardin (bornier) ou prise 125A CEE

### Câblage

- rallonges 230V en quantité suffisante
- triplettes en quantités
- adaptateurs T13 mâle / français femelle (24 pièces) ; T13 femelle / français mâle (11 pièces) ; T13 mâle / Deutschland fem. (8 pièces)

### Réglages

- 1 échelle type parisienne 6m
- 1 nacelle élévatrice AWP 30S / 11m

## Sonorisation

### Régie

- 1x console de mixage YAMAHA O1V96i avec extension MY4DA 16 in / 10 out

### Amplification

- 1 ampli DYNACORD XA 2600, 8ohm, 2x500W basses, 2x350W aigu
- 4 amplis EV Q48 2X450W

### Enceintes

- 2 caissons de basses DYNACORD F17PWH 8ohm
- 2 caissons médium/aigu DYNACORD F12CWH 8ohm
- 6 retours EV SX-300 large bande 2 voies, 300W. (avec supports pour inclinaison retour)

### Périphériques

- 1 égaliseur KLARK-TECHNIK DN-360 graphique 2x31 bandes

### Micros & di

<i>Quantité</i>	<i>Marque</i>	<i>Modèle</i>	<i>Remarques</i>
1	SENHEISER	MD-425	Micro chant
1	SENHEISER	E-835S	Micro voix /chant
6	SHURE	SM-58 SE	Micro voix /chant
4	SHURE	SM-57	Micro dynamique instrument
1	SHURE	MX418C	Micro col de cygne XLR / 45cm
1	NEUMANN	KM184	Set stéréo
2	AUDIO TECHNICA	AT897	Micro canon court
4	SHURE	SLX4-P4	Récepteur UHF
2	SHURE	SLX1-P4	Emetteur de poche UHF
2	SHURE	SLX258-P4	Emetteur à main UHF avec SM58
1	Voice Technologies	VT402 TA4F	Micro Lavalier omni
2	Voice Technologies	VT701 TA4F	Micro serre-nuque
1	Cordial	CES-02	Di passif stéréo
2	BSS	AR133	Di actif mono

### Pieds

- 4 pieds K&M pour retour EV-SX300
- 6 pieds K&M pour micro standard
- 4 pieds K&M moyen
- 2 pieds K&M 261/25 pied de micro à base lourde ronde
- 6 socles de table avec XLR
- 6 cols de cygne XLR



**Lecteurs**

- 1x lecteur CD DENON DN-C630 avec auto pause
- 1x lecteur CD DENON DN-700c avec auto pause
- 1x lecteur MD DENON DN-M2000R avec auto pause

**Puissance son**

Disponible –3x32A soit sur CEE soit sur bornier (bornier assuré à 40A), situé dans le local du son à cour

## Intercom

- 1 station master METRO AUDIO CMS-2 pour 2 canaux
- 5 émetteurs-récepteurs portables Altair AL EM201
- 6 casques avec micros
  - 2 lignes pour poursuite au balcon                    - 1 jardin                    - 1 cour
  - 4 lignes plateau                    - 2 jardin                    - 2 cour
  - 2 lignes régies mobile                    -1 centre de la salle                    - 1 fond de la salle

## Câblage

- XLR en quantité suffisante diverses longueurs
- Speakon en quantité suffisante diverses longueur
- adaptateurs - prolongateurs

## Multicorps

- 1 multipaire Whirlwind 16/4 liaison jardin-cour
- 1 multipaire KLOTZ 8 canaux XLR sur boîtier (situé à cour)
- 1 multipaire KLOTZ 8 canaux XLR sur enrouleur (situé à cour)
- 1 multipaire KLOTZ 24 canaux 24/8 fixé à cour scène-régie
- Avec éclaté possible aux 2 postes mobiles ainsi qu'à la régie principale

## Vidéo

### Diffusion/caractéristiques

- 1 vidéo projecteur BARCO F90-W13 / 13'000 lumens, WUXGA DLP laser 1920x1200 ( en location en sus facturation à l'heure d'utilisation )
- 1 lecteur Denon DN-500BD (lecture Divx+HD/DTS HD/HDMI et Blueraey)

### Ecran

- écran de projection polichinelle motorisé de 10x5m entre la perche n°1 et 2 à 1,10m du rideau de scène

### Piano

1 piano de concert Yamaha C3F (en location en sus)

## Accès matériel technique



### **A disposition à l'extérieur pour les nightliner :**

2 alimentations 32A CEE/400V séparée et point d'eau

### **Plans d'accès et documentation technique sous :**

<http://www.theatredumartolet.ch/web/technique/>

### **Règle de circulation**

En Suisse, pour pouvoir circuler la nuit, le dimanche et les jours fériés, les camions doivent faire une [demande spéciale de circulation](https://www.astra.admin.ch/astra/fr/home/services/vehicules/autorisations-speciales/adresses-et-liens-utiles.html) en fonction du canton d'arrivée sur le territoire Suisse  
(<https://www.astra.admin.ch/astra/fr/home/services/vehicules/autorisations-speciales/adresses-et-liens-utiles.html>)